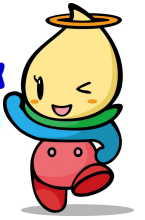


第39回 紀伊半島みる観る探検隊

もうひとつの松本峠

～ 知られざる猪垣道をゆく ～

木本探検倶楽部
コラボ企画!



開催日 * 2015年3月8日(日)

※雨天は3月15日(日)に延期

訪れる人のいない猪垣道や石垣群をゆく

世界遺産に登録され、訪れる人が多い熊野古道伊勢路・松本峠道。その熊野古道から外れた山の中はどうなっているのでしょうか？

松本峠道は熊野市大泊町と木本町の間位置し、山林にはそれぞれの町の田畑を獣害から守るための猪垣が、迷路のように張り巡らされています。中には猪垣が分岐する三叉路や、猪垣に挟まれた広場もあり、棚田跡や段々畑跡の石垣が、知られることなくひっそりと残っています。

延々と続く猪垣や、城壁のように高い石垣、大きな石が積み上げられている様子から、先人たちの苦労が伝わってきます。

木本地区の歴史や文化を掘り起し、その魅力を伝える活動を行っている「木本探検倶楽部」と一緒に、なかなか行けない猪垣道や石垣群を探検してみませんか？

行程

くまのパーキング…登り口…松本峠…猪垣道…高田越…溜池跡と棚田跡…猪垣の三叉路…猪垣の広場…段々畑跡の石垣群…降り口…木本…鬼ヶ城歩道トンネル（木本隧道）…くまのパーキング

日時：平成27年3月8日(日) ※雨天は3月15日(日)に延期
9:00集合 14:00解散

集合場所：くまのパーキング（三重県熊野市大泊町）

案内人：西一夫さん、木本探検倶楽部の皆さん

募集人数：20名（最少催行人数10名）

参加費：1,700円（ガイド料、引率料、保険料、通信費など）

持ち物：常備薬、弁当、飲み物、軍手など手袋、雨具、防寒具など

申込締切：平成27年3月5日(木)

※先着順 定員になり次第締め切ります

申込み先：くまの体験企画 内山 裕紀子 電話：090-7865-0771

※住所、氏名、電話番号、生年月日をお知らせください

- お申込み後にアクセス方法など詳しい案内状をお送りします。
- 足元の不安定な山林、荒れた山道、アスファルト道を歩きます。トレッキングシューズや運動靴、歩きやすい服装でお越しください。（歩行距離：約5km、最大標高：約153m）
- 必ず自己責任でご参加ください。事故怪我などはエコツアー保険の範囲内で対処することに同意の上でお申し込みください。



【主催】 くまの体験企画 紀伊半島みる観る探検隊実行委員会 【共催】 木本探検倶楽部

〒519-3612 三重県尾鷲市林町9-28 電話:090-7865-0771 FAX:050-3153-1665 <http://kumanokodo.info/>

【後援】 「美し国おこし・三重」実行委員会